

# Manual de utilizare a portalului E-administrație CityOn

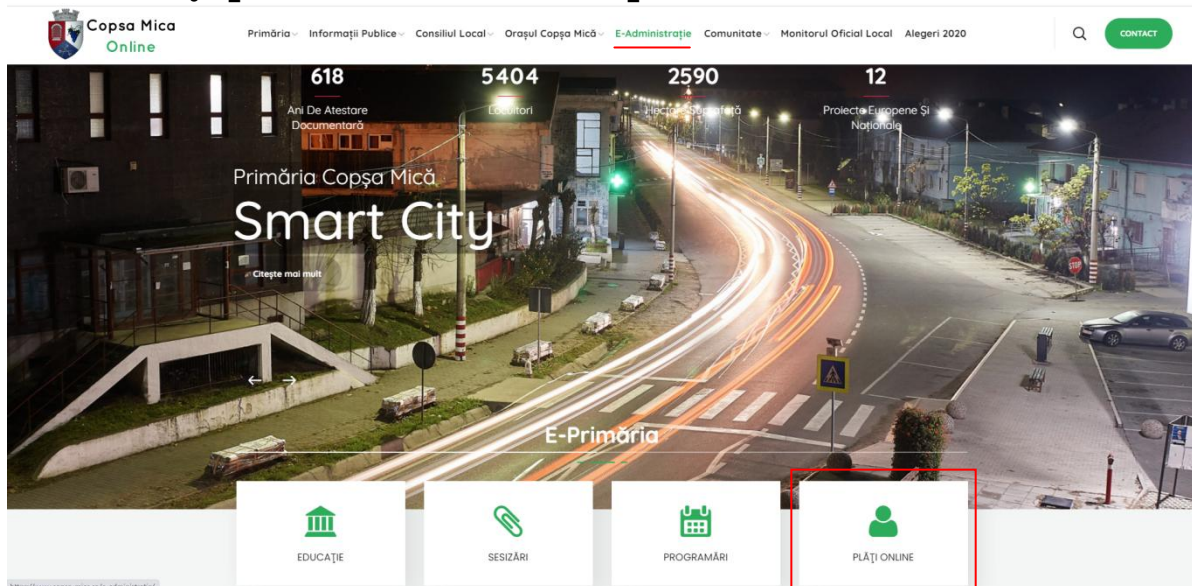
Portalul CityOn facilitează schimbul de informații dintre Primăria Copșa Mică și cetățeni, atât în cazul persoanelor fizice, cât și în cel al persoanelor juridice. Utilizatorii care accesează acest portal de E-Administrație beneficiază de un acces deosebit de facil la informațiile care îi vizează direct, cum ar fi obligațiile privind impozitele și taxele, contractele, sau stadiul unor cereri care au fost adresate instituției. De asemenea, aici puteți afla informații despre actele necesare, puteți descărca formulare tipizate cât și alte documente care țin de compartimentele de Urbanism/Impozite și Taxe/Comercial/Evidența Persoanelor.

De asemenea, vă aducem la cunoștință faptul că portalul CityOn se extinde pe zi ce trece, fiindu-i adăugate noi funcționalități și module menite să reducă birocrația și să faciliteze interacțiunea dintre cetățean și primărie. Multe din facilitățile portalului le puteți accesa fără a avea cont de utilizator (consultarea obligațiilor de plată, plata amenzilor și a altor taxe etc.), dar pentru a putea profita de întreg pachetul de servicii pe care vi l-am pus la dispoziție, vă rugăm să vă faceți un cont de utilizator.

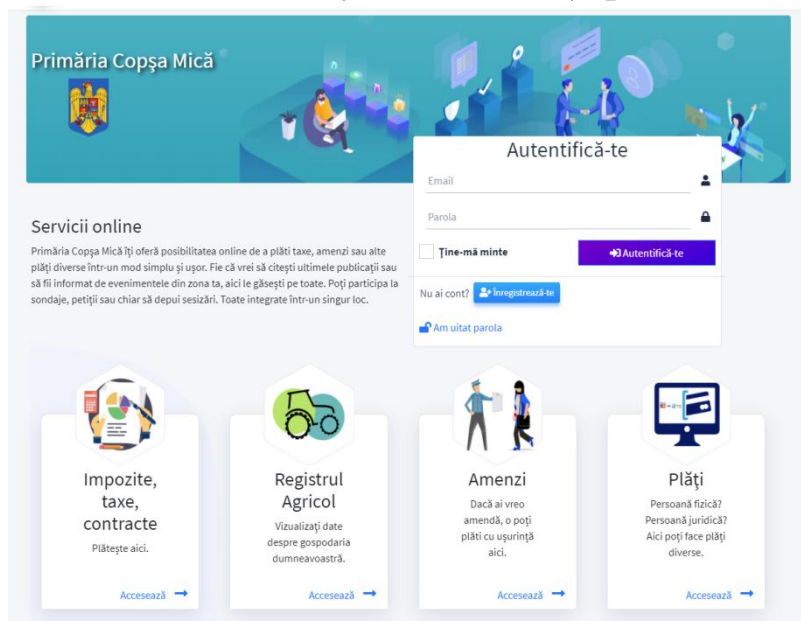
## Cum se procedează?

În primul rând, pentru a vă putea proteja datele cu caracter personal, este nevoie de autentificare. Se completează online o solicitare, care va fi mai apoi confirmată prin adresa dumneavoastră de e-mail. În termen de 4 de zile cererea dumneavoastră va fi soluționată, și veți primi pe mail un link prin intermediul căruia vă veți seta parola contului. Pașii care trebuie urmați pentru crearea contului sunt intuitivi și rapid de parcurs:

### 1. Accesați portalul web [www.copsa-mica.ro](http://www.copsa-mica.ro)



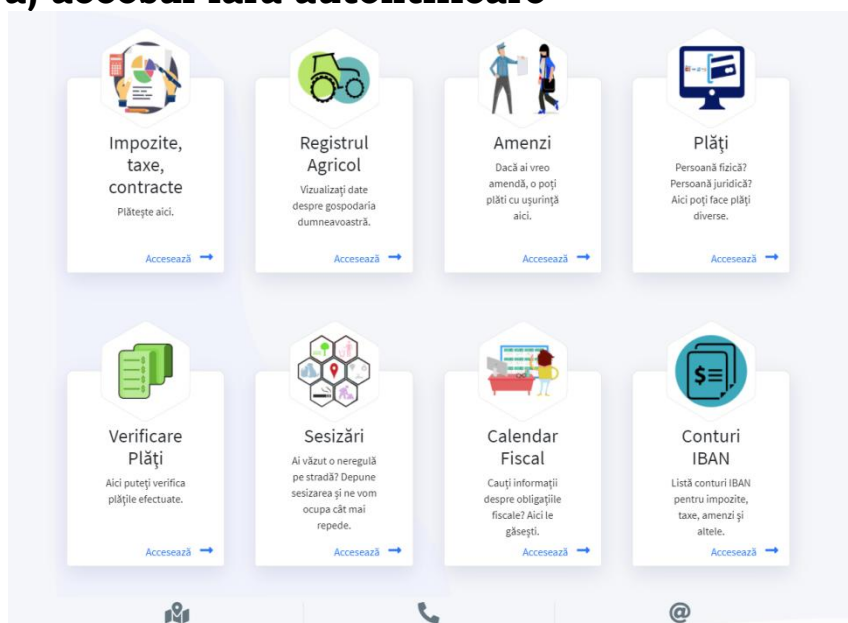
- selectați meniul E-Administrație sau Plăți online
- din meniul E-Administrație aveți posibilitatea să accesați portalul CityOn sau portalul web național [www.ghișeul.ro](http://www.ghișeul.ro) pentru selectarea modului în care doriți să faceți plata online
- din butonul Plăți online aveți posibilitatea să accesați portalul local



CityOn gestionat de Primăria Copșa Mică și firma Sobis Solutions SRL

- portalul se poate accesa în două moduri:
  - a) fără autentificare (fără cont) doar cu CNP și adresa de e-mail
  - b) cu autentificare (necesită crearea unui cont de utilizator)

### a) accesul fără autentificare



- se selectează modulul pentru afișarea informațiilor dorite:

- Impozite, taxe, contracte
- Registrul Agricol
- Amenzi
- Plăți
- Verificare Plăți
- Sesizări
- Calendar Fiscal
- Conturi IBAN.

- în fereastra deschisă se completează CNP-ul titularului imobilului sau bunului înregistrat la Primăria Copșa Mică, se bifează opțiunea "Sunt de acord cu politica de confidențialitate" și se selectează butonul "Vezi sumele de plată"

- persoanele juridice trebuie să bifeze opțiunea *Persoană juridică* și să completeze Codul unic de înregistrare (CUI) al firmei  
- dacă nu există plăți curente se va afișa mesajul "Nu există obligații de plată!"

- dacă există plăți curente se afișează o listă cu acestea și cu sumele de plată

- se poate face plata integrală a sumelor afișate pe butonul *Plătește* sau se pot modifica/șterge sumele care se doresc a fi plătite (plată parțială)  
- după finalizarea sumelor de plată se completează (obligatoriu) adresa de email și numele, prenumele

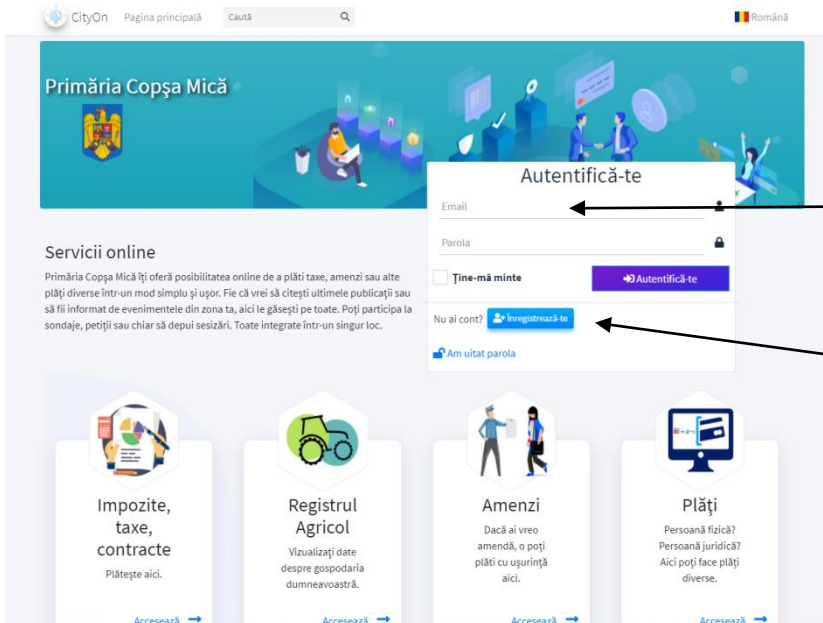
plătitorului pentru emiterea electronică a chitanței (atenție chitanța va fi trimisă pe adresa de email furnizată)

- apăsarea butonului *Plătește* încarcă fereastra de plată a Bancii Transilvania în care trebuie să introduceți datele de pe cardul bancar

- în fereastra de plată verificați suma și introduceți datele de pe cardul bancar solicitate (termenul maxim de completare a datelor pe acest modul este de 20 min)  
- după completarea datelor bancare și apăsarea butonului *Plata* se verifică valabilitatea datelor și în funcție de cardul bancar folosit se va cere o modalitate de confirmare a plății (telefonic, sms, etc).  
- la plata cu succes va apărea mesajul "Plată efectuată cu succes"

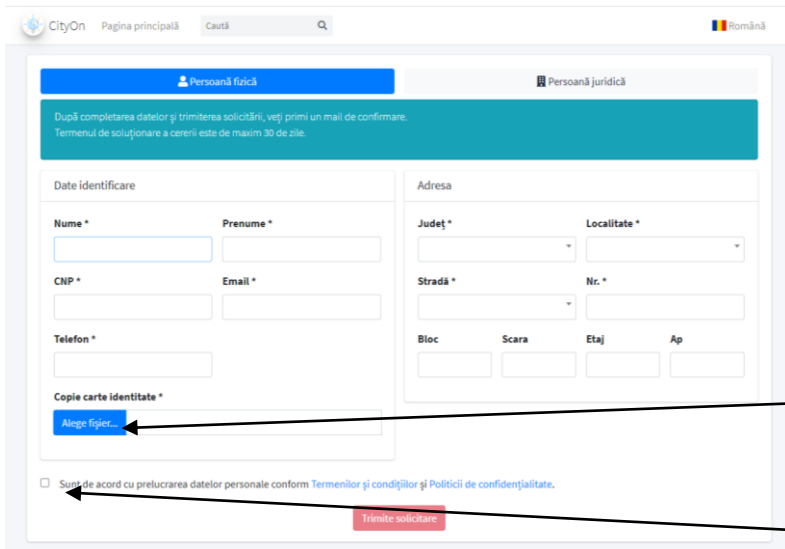


**b) accesul cu autentificare** (necesită existența sau crearea unui cont de utilizator)



- dacă aveți deja cont completați adresa de email și parola și selectați butonul Autentifică-te
- dacă nu aveți cont selectați butonul Înregistrează-te
- în fereastra următoare completați datele solicitate în formular (Date de identificare și Adresa)
- datele completate

trebuie să fie ale proprietarului bunului/serviciului pentru care se dorește a se face plata



- după completarea datelor de identificare se selectează (atașează din calculator sau telefon) o poză a actului de identitate (cărții de identitate) a solicitantului prin apăsarea butonului Alege fișier...
- după atașarea pozei CI se bifează opțiunea Sunt de acord cu prelucrarea datelor personale conform Termenilor și condițiilor și

și se selectează butonul Trimite solicitare

- cererea de înregistrare va fi trimisă către Primăria Copșa Mică pentru aprobare, în maxim 4 zile pe adresa de email furnizată de dvs la înscriere se va primi un link pentru stabilirea parolei dvs de acces pe portal

- după stabilirea parolei vă veți putea accesa portalul cu datele dvs de conectare stabilite adică adresa de email și parola.

În concluzie, reprezentanții Primăriei Copșa Mică încurajează cetățenii orașului să folosească instrumentele on-line de plată cât mai mult posibil, pentru a reduce traficul la ghișeele primăriei, mai ales că încă suntem încă în stare de alertă. De asemenea, vă încurajăm să creați conturi pe platforma CityOn, de pe site-ul primăriei, pentru a putea accesa toate facilitățile existente, dar și pe cele ce urmează să fie implementate în cadrul Primăriei Orașului Copșa Mică.